

LA ISLA DE LOS 88 TEMPLOS

Primavera



Del 21 de marzo al 4 de abril
15 días 14 noches



DÍA 1	KIOTO
DÍA 2	KIOTO
DÍA 3	KIOTO
DÍA 4	OSAKA
DÍA 5	KOYASAN
DÍA 6	TOKUSHIMA
DÍA 7	TOKUSHIMA
DÍA 8	TOKUSHIMA
DÍA 9	VALLE DE IYA
DÍA 10	KOTOHARI
DÍA 11	KOTOHARI
DÍA 12	IMABARI - BICI
DÍA 13	BICI - ONOMICHI
DÍA 14	NARA
DÍA 15	NARA



MARZO
21



KIOTO

Dia 1

Llegada al país nipón. Nos trasladaremos a la histórica ciudad de Kioto. Descansaremos y realizaremos una exploración por el encantador barrio de *Gion*, famoso por sus geishas y tradicionales callejones.

MARZO
22



KIOTO

Dia 2

Hoy exploramos algunos de los templos más emblemáticos de Kioto. Comenzamos con el Kuramadera Temple, famosos por sus farolillos y el precioso recorrido en tren. Pasearemos por el Camino del filosofo y disfrutaremos del Hanmi, observación del cerezo en flor. Visitaremos el Fushimi Inari-Taisha, el principal santuario sintoísta.

MARZO
23



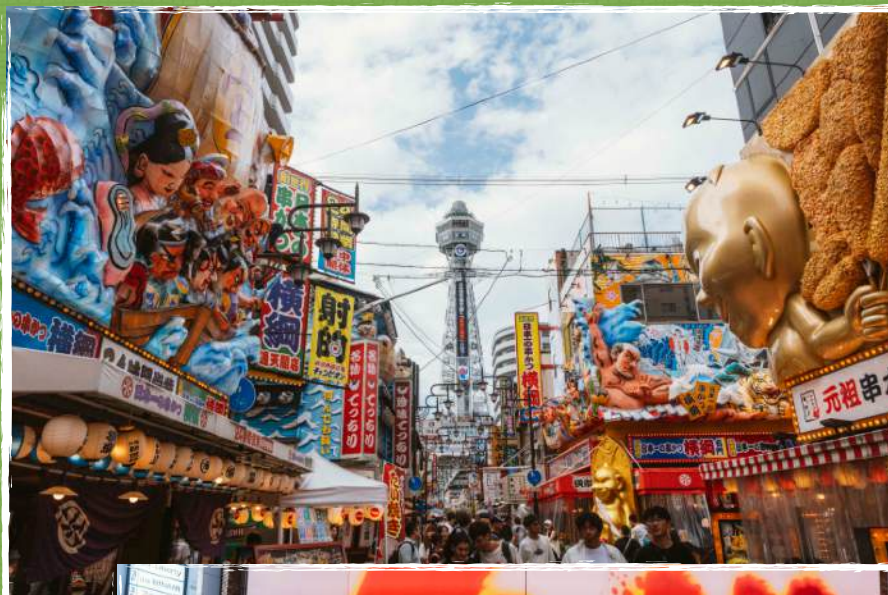
KIOTO

Día 3

Seguimos explorando los antiguos templos de Kioto con una visita al Otagi Nenbutsuji Templo el barrio milenario de Sanneizaka con vistas espectaculares de la ciudad.

Haremos nuestro propios palillos en un cursillo, desde dos piezas de madera hasta el producto final.

MARZO
24



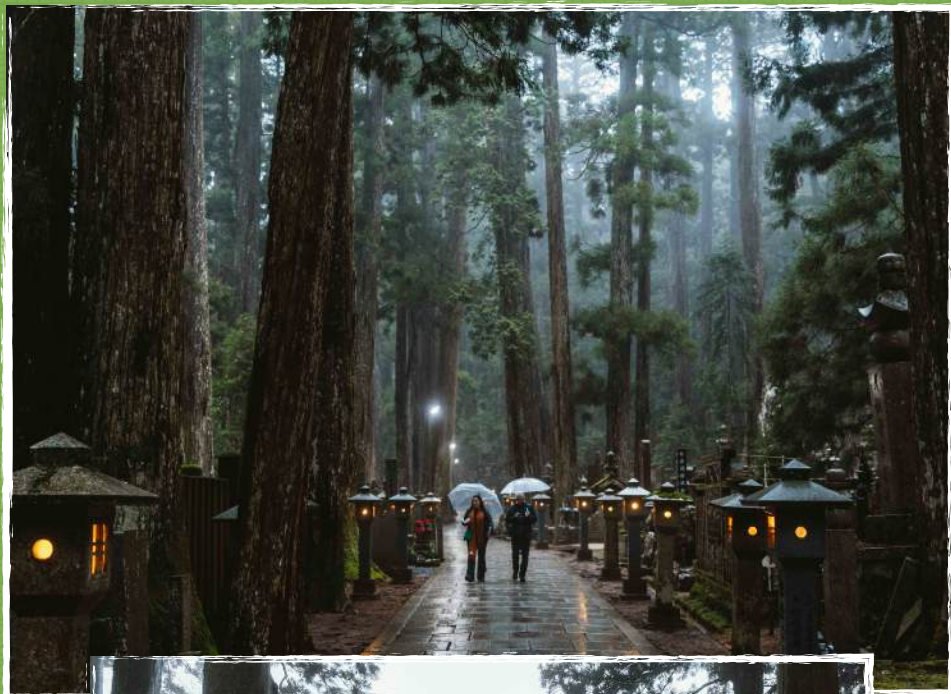
OSAKA

Día 4

Nos trasladamos a Osaka, una ciudad conocida por su deliciosa comida callejera y su animada vida nocturna. Exploramos Dotonbori, un bullicioso distrito lleno de luces de neón, tiendas y puestos de comida. O templos como el Kuramadera.

Aquí probarás especialidades como takoyaki y okonomiyaki.

MARZO
25



KOYASAN

Dia 5

Hoy viajamos a Koyasan, el centro del budismo Shingon, donde visitaremos el impresionante Okunoin, el mausoleo del fundador Kobo Daishi, y exploraremos sus antiguos templos.

MARZO
26



LA ISLA DE LOS 88 TEMPLOS TOKUSHIMA

Templos 1,2,3

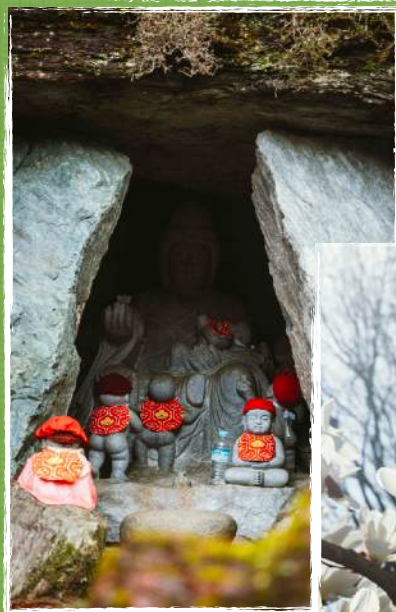
-Distancia 6km

-Tiempo 3-4h

Día 6

Comenzamos nuestra travesía por la isla de Shikoku, siguiendo la histórica ruta de peregrinación Shikoku Henro. Visitamos los primeros tres templos: Ryōzen-ji (Templo 1), Gokuraku-ji (Templo 2) y Konsen-ji (Templo 3). Aquí experimentarás la serenidad y el misticismo que envuelven a esta antigua ruta, conociendo sus tradiciones y costumbres.

MARZO
27



TOKUSHIMA

Templos 11 y 12

-Distancia 19km

-Tiempo 7-8h

Dia 7

Seguimos la senda hacia los templos Fujiidera (Templo 11) y Shōsan-ji (Templo 12), situados en las montañas. Este tramo es uno de los más desafiantes, pero la recompensa viene en la forma de vistas espectaculares y la profunda conexión con la naturaleza. Al llegar, podrás disfrutar de la paz que solo estos sagrados lugares ofrecen.

MARZO
28



TOKUSHIMA

Templos 20 y 21

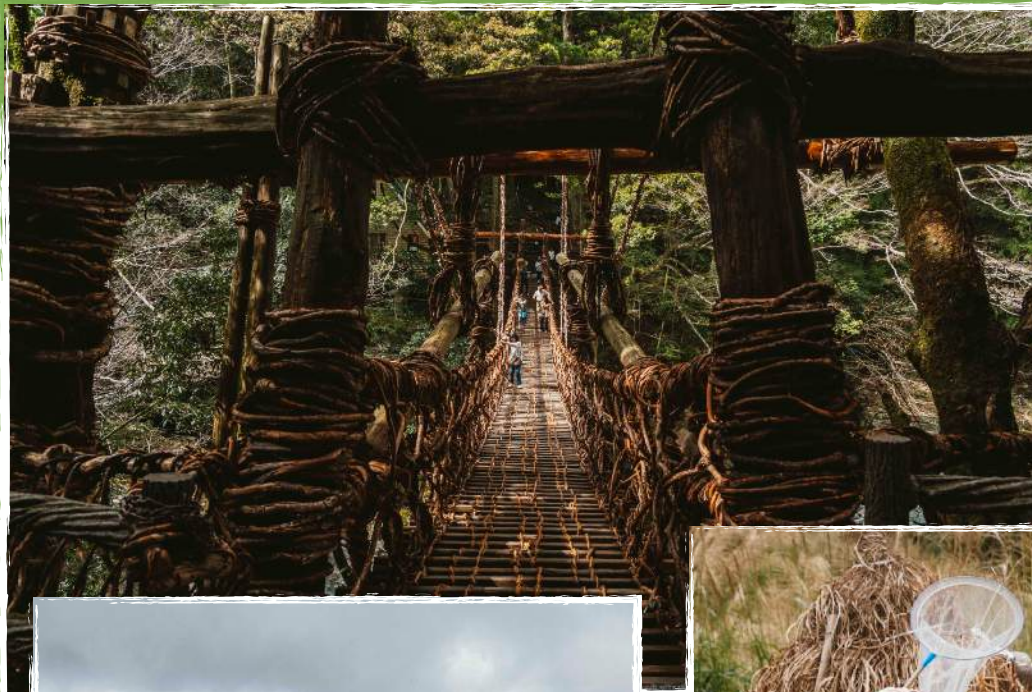
-Distancia 8km

-Tiempo 2-8h

Día 8

Nos dirigiremos a los templos Kakurin-ji (Templo 20) y Tairyū-ji (Templo 21), a los que se llega mediante un teleférico que nos brindará vistas impresionantes de las montañas y valles circundantes. Durante el recorrido, disfrutarás de la belleza natural de Shikoku mientras sigues los pasos de los peregrinos antiguos.

MARZO
29



VALLE DE IYA

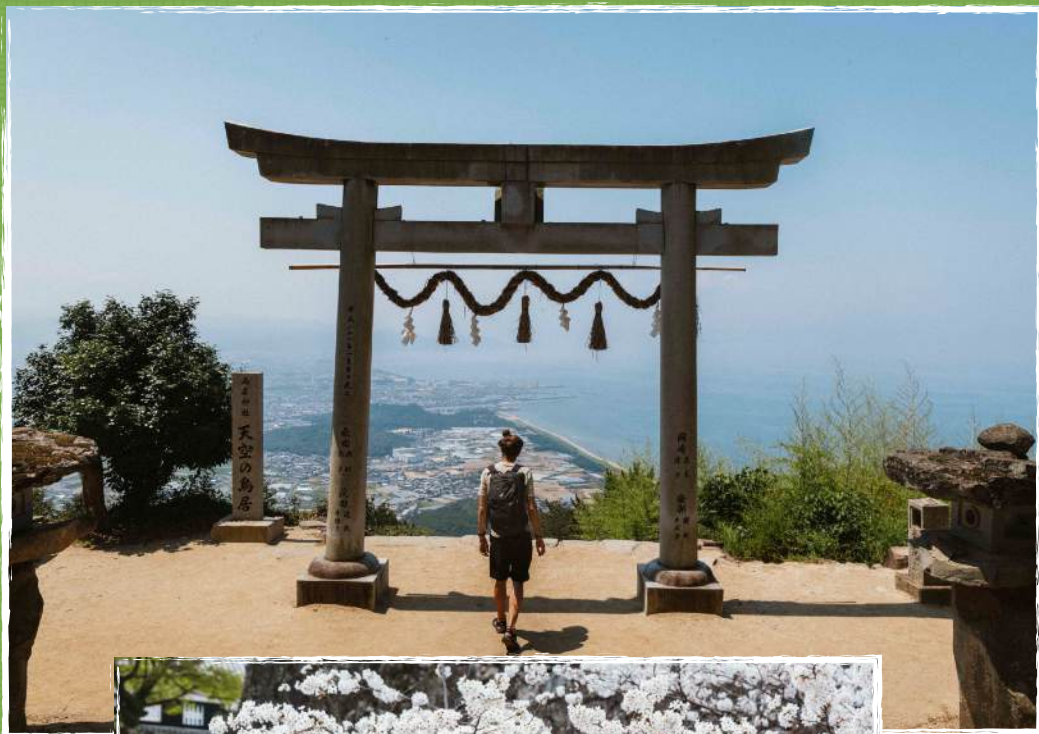
Día 9

Hoy dejamos de lado la peregrinación para explorar el Valle de Iya, una de las áreas más remotas y pintorescas de Japón.

Aquí, cruzamos sus famosos puentes colgantes, contruidos originalmente por los Heike para esconderse de sus enemigos. Comtemplaremos las vistas desde Monte Tsurugi 剣山

La naturaleza salvaje y las espectaculares vistas del valle te transportarán a un Japón antiguo y misterioso.

MARZO
30



KOTOHARI

Día 10

Volvemos a la ruta de templos, esta vez en Kotohira, donde visitaremos algunos de sus santuarios y templos menos conocidos. A media tarde, participarás en un curso de elaboración de udon, uno de los platos más famosos de la región. El día concluye con un atardecer en las colinas, donde el paisaje rural de Shikoku te brindará unas vistas impresionantes.

MARZO
31



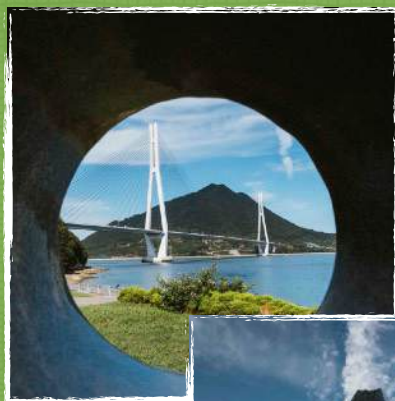
KOTOHARI

Día 11

El día en Kotohari nos llevará a explorar con calma sus templos y santuarios, detenernos en un **onsen** para relajarnos y, sobre todo, disfrutar de la primavera en sus inmensos jardines, donde los colores y aromas convierten cada paseo en una experiencia única.

ABRIL

1

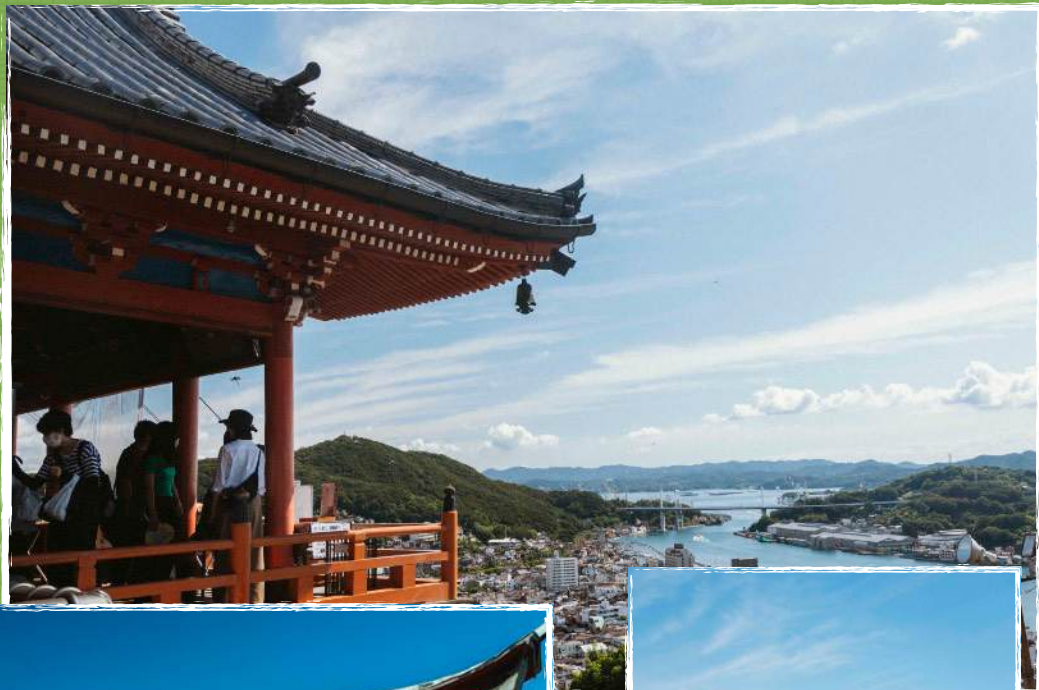


IMABARI-BICI

Día 12

La aventura toma un nuevo ritmo: dejamos atrás las caminatas para subirnos a la bicicleta y comenzar a recorrer la famosa ruta Shimanami Kaido, que une la isla de Shikoku con la isla principal de Japón a través de impresionantes puentes colgantes sobre el mar Interior de Seto.

ABRIL
2



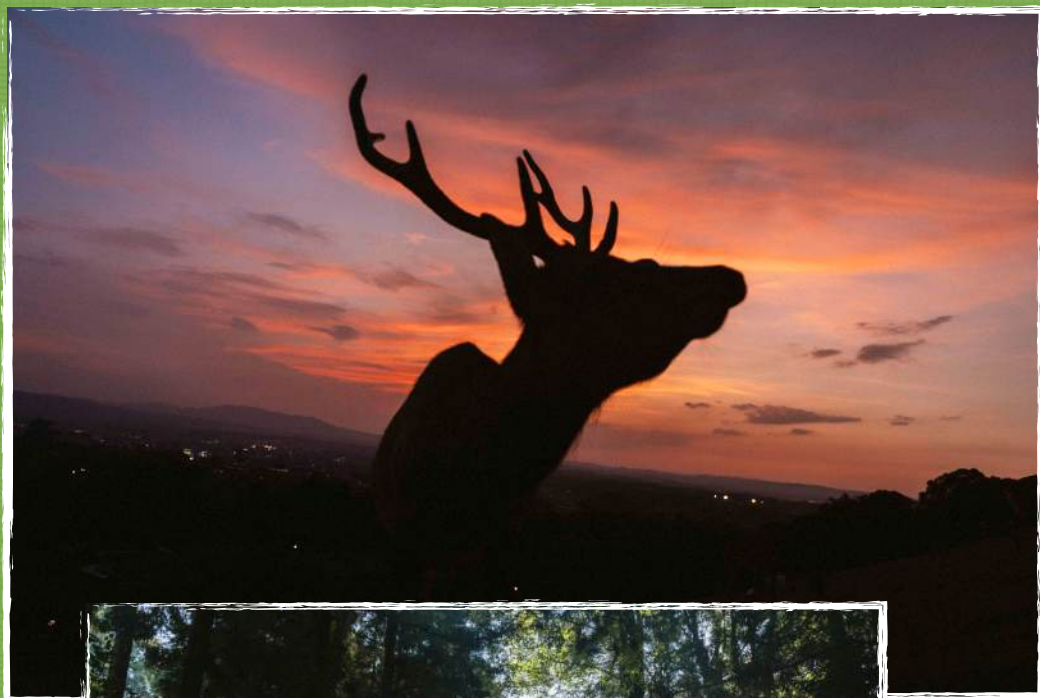
ONOMICHI - BICI

Día 13

Seguimos pedaleando de isla en isla, disfrutando de paisajes costeros, pueblos tranquilos y vistas espectaculares, hasta llegar a la ciudad de Onomichi, conocida por su encanto nostálgico y su aire cinematográfico.

ABRIL

3



NARA

Día 14

Viajamos hasta Nara, una de las antiguas capitales de Japón. Allí nos esperan los famosos ciervos sagrados que deambulan libremente por el parque, así como templos milenarios como el Todai-ji, que alberga una de las estatuas de Buda más grandes del país.

ABRIL

4



NARA

Día 15

Matane! Así dicen los Japoneses hasta luego. Hoy toca despedirse, llenos de recuerdos y pensando en las próximas aventuras .

Arigato gozaimasu.

Que incluye



- ✓ - Alojamiento.
- ✓ - Transporte durante todos los días.
- ✓ - Coordinación y acompañamiento por Dani.
- ✓ - Curso palillos.
- ✓ - Cena bienvenida y de despedida.
- ✓ - Reunión online antes del viaje.
- ✓ - Grupo whatsapp .



Que NO incluye



- ✗ - Vuelos internacionales, desde 700 euros.
- ✗ - Comidas y bebidas no especificadas.
- ✗ - Seguro de viajes obligatorio.
- ✗ - Cualquier gasto personal, wifi, lavandería , souvenirs....
- ✗ - Gastos de naturaleza imprevista, meteorología , conflictos en el país.
- ✗ - Presupuesto extra aproximado 350 euros.

Precio: 1740

Reserva: 250 euros.

Primer pago: Cuando el grupo este confirmado dispondréis de una semana para ingresar 1000 euros.
(mandaremos un e-mail con el recordatorio y todos los datos)

Segundo pago: Un mes antes del inicio del viaje los 490 euros restantes.

ARIGATO!



